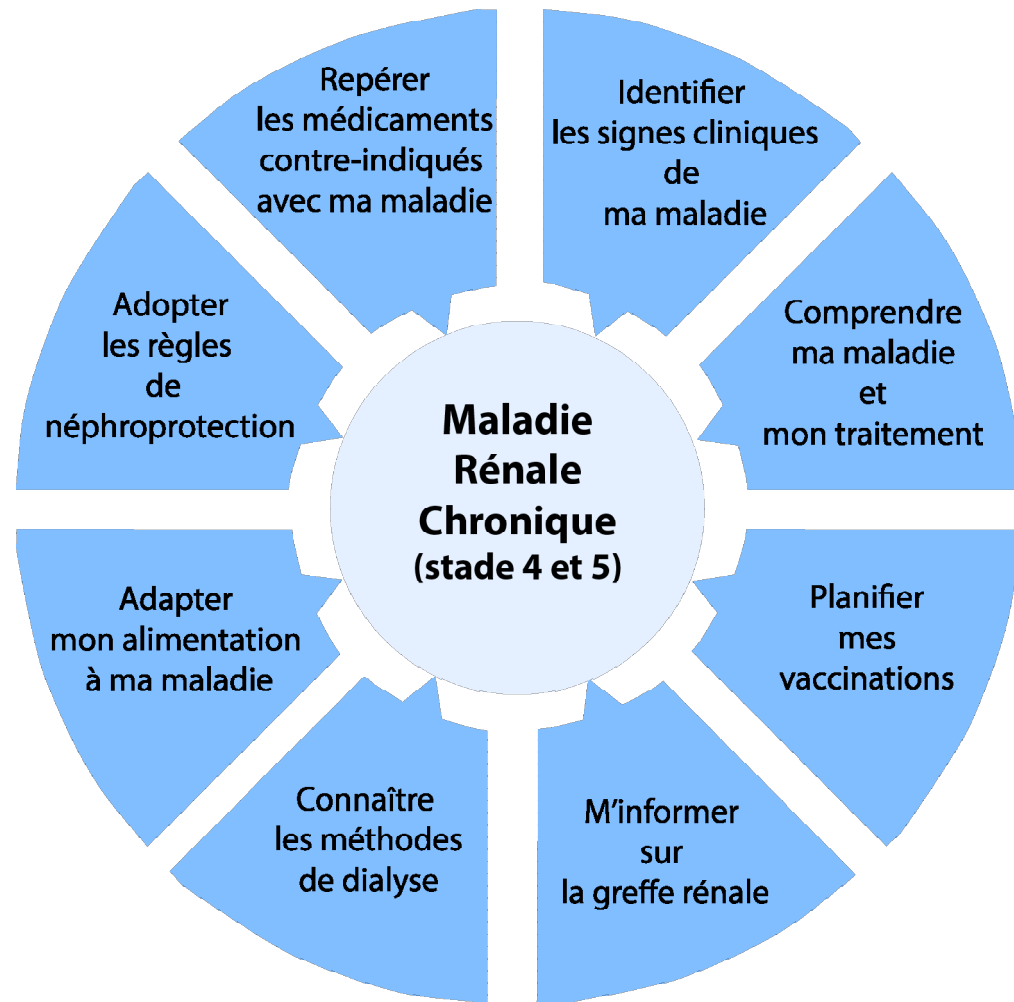


Le Parcours de soins de la Maladie Rénale Chronique

Lors de votre parcours coordonné, vous rencontrerez une équipe pluriprofessionnelle vous permettant de personnaliser votre prise en charge.

Les thèmes suivants vous seront proposés :



INPS - Communication CHB - mars 2022

PARCOURS DE SOINS MALADIE RÉNALE CHRONIQUE

« Prendre soin de ses reins pour sa santé de demain »



Centre Hospitalier de Boulogne-sur-Mer

Consultation néphrologie

Centre Charly Drouet

Rue Jacques Monod - BP 609

62 321 Boulogne-sur-Mer Cédex

Tél : **03 21 99 30 14**

Mail : **consult_mrc@ch-boulogne.fr**



ars
Agence Régionale de Santé
Hauts-de-France

CH
Centre Hospitalier
Boulogne sur Mer

Vous êtes actuellement suivi pour une pathologie rénale en stade **4** et **5** (Débit de Filtration Glomérulaire inférieur à 30ml/min/1.73m²), le Centre Hospitalier de Boulogne-Sur-Mer vous propose un parcours de soins spécifique pour la maladie rénale chronique.

Comment s'organise ce parcours ?

Vous rencontrerez une fois par an plusieurs professionnels :

- le néphrologue qui assure votre suivi médical habituel (durée approximative de 20 minutes),
- une infirmière diplômée d'Etat spécialisée dans la prise en charge de la maladie rénale chronique qui vous apportera des conseils, des informations pour mieux vivre au quotidien votre maladie (durée approximative de 30 minutes),
- une diététicienne qualifiée avec qui vous échangerez autour de vos habitudes alimentaires. Une éducation nutritionnelle vous sera proposée (durée approximative de 30 minutes).

Ce parcours est pris en charge à 100% par l'assurance maladie dans le cadre du forfait « **parcours maladie rénale chronique** ».



La maladie rénale,
qu'est-ce que c'est ?

Ces consultations sont regroupées sur une demi-journée dans le service de consultation néphrologie et **vous pouvez vous faire accompagner de la personne de votre choix.**

Les soins de support proposés

Vous avez également la possibilité de bénéficier de soins de support :

- psychologue,
- assistante sociale,
- tabacologue,
- professeur d'Activité Physique Adaptée,
- UTEP (Unité Transversale d'Education Thérapeutique du Patient).

Nous sommes à votre disposition pour répondre à vos questions, vos attentes et vos besoins.

« Le patient est acteur de son parcours de soins, son entourage peut y être associé »

